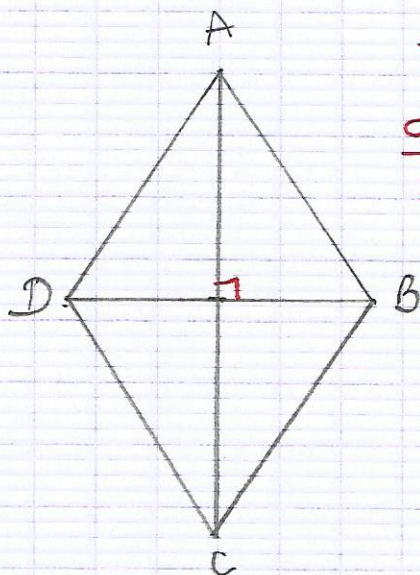
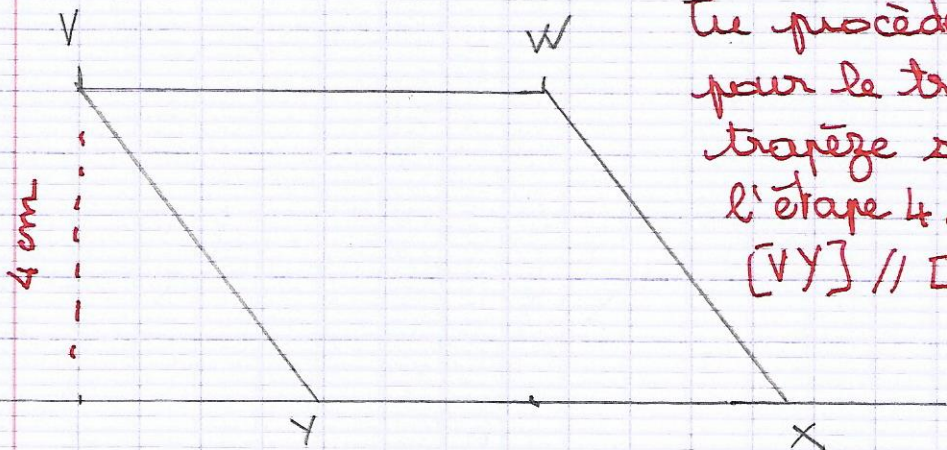


1. Tu peux commencer par tracer  $[JK]$
2. Puis tu traces sa parallèle à 3 cm d'écart
3. Avec ta règle ou ton compas tu mesures 4 cm à partir de K. Le point d'intersection avec la parallèle est L.
4. Tu fais la même chose à partir de J.



Tu sais que les diagonales du losange sont perpendiculaires et se coupent en leur milieu.

Tu commences donc par les tracer.



Tu procèdes comme pour le tracé du trapèze sauf pour l'étape 4.

$$[VY] \parallel [XW]$$